

DIS. COD. 63.9506.00

VERSION VK

VERSION WITH BUILT-IN AUT. UNLOADER

AUSFÜHRUNG MIT EINGEBAUTEM AUT. DRUCKREGULIERVENTIL

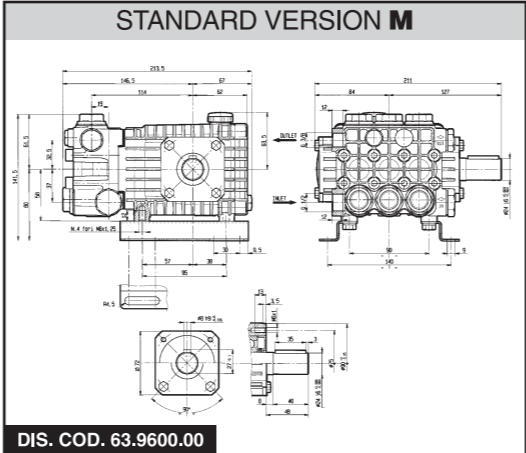
VERSION AVEC REGULATEUR AUT. DE PRESSION INCORPORÉ

VERSIONE CON VALVOLA DI REGOLAZIONE AUT. INCORPORATA

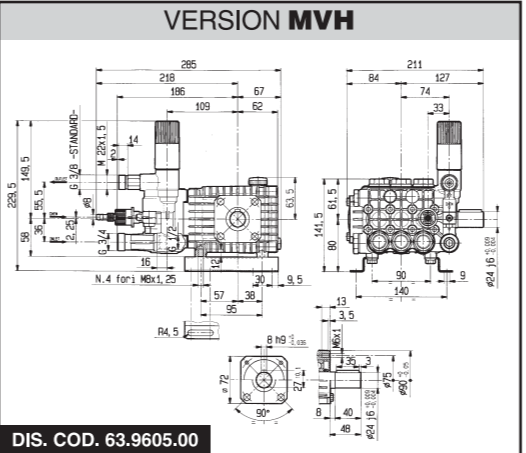
SERIES "63"

KIT N.	KIT 94	KIT 177
Posizioni incluse	242-250 252-253 254-255	227-228-229 230-231-232 233-234-235 236-237-238 239-240-241
N. pcs.	1	1

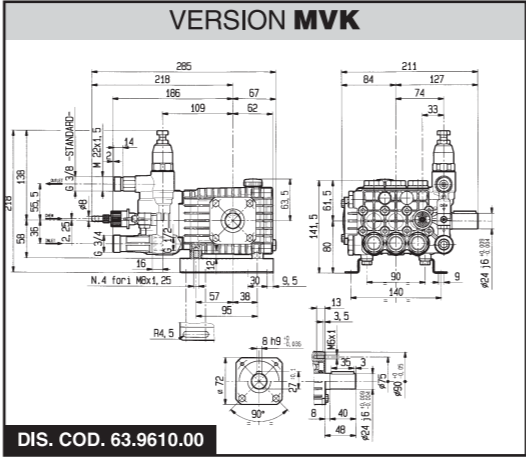
**OVERALL DIMENSIONS • ÄUSSERE ABMESSUNGEN • DIMENSIONS TOTALES
DIMENSIONES TOTALES • DIMENSIONI D'INGOMBRO**



DIS. COD. 63.9600.00



DIS. COD. 63.9605.00



DIS. COD. 63.9610.00

- LUBRICATION:** Check the oil from time. Change the oil after 50 Hrs. operation and then after every 500 Hrs. We recommend INTERPUMP OIL X-9.9. (SAE 15W40 Mineral) - OIL CAPACITY 0,36
- SCHMIERUNG:** Der Ölstand ist in regelmässigen Abständen zu kontrollieren. Der Ölwechsel muss nach den ersten 50 Arbeitsstunden, in der Folge alle 500 Stunden, vorgenommen werden. Es sollte INTERPUMP ÖL X-9.9 (SAE 15W40 Mineral) verwendet werden - Ölinhalt 0,36 l.
- LUBRIFICATION:** Contrôler régulièrement le niveau d'huile. La première vidange doit être faite au bout de 50 heures maximum, ensuite faire une vidange toutes les 500 heures, on conseille huile INTERPUMP X-9.9. (SAE 15W40 Minérale) - CAPACITÉ D'HUILE 0,36 l.
- LUBRIFICACIÓN:** Controlar periódicamente el nivel del aceite. El cambio del aceite, al comienzo, hay que hacerlo después de 50 horas de trabajo, luego cada 500 horas. Se aconseja aceite INTERPUMP X-9.9. (SAE 15W40 Mineral) - CAPACIDAD 0,36 l.
- LUBRIFICAZIONE:** Controllare periodicamente il livello dell'olio. Il cambio dell'olio deve essere fatto inizialmente dopo 50 ore di lavoro, successivamente ogni 500 ore. Si consiglia olio INTERPUMP X-9.9. (SAE 15W40 Minerale) - CAPACITÀ OLIO 0,36 l.

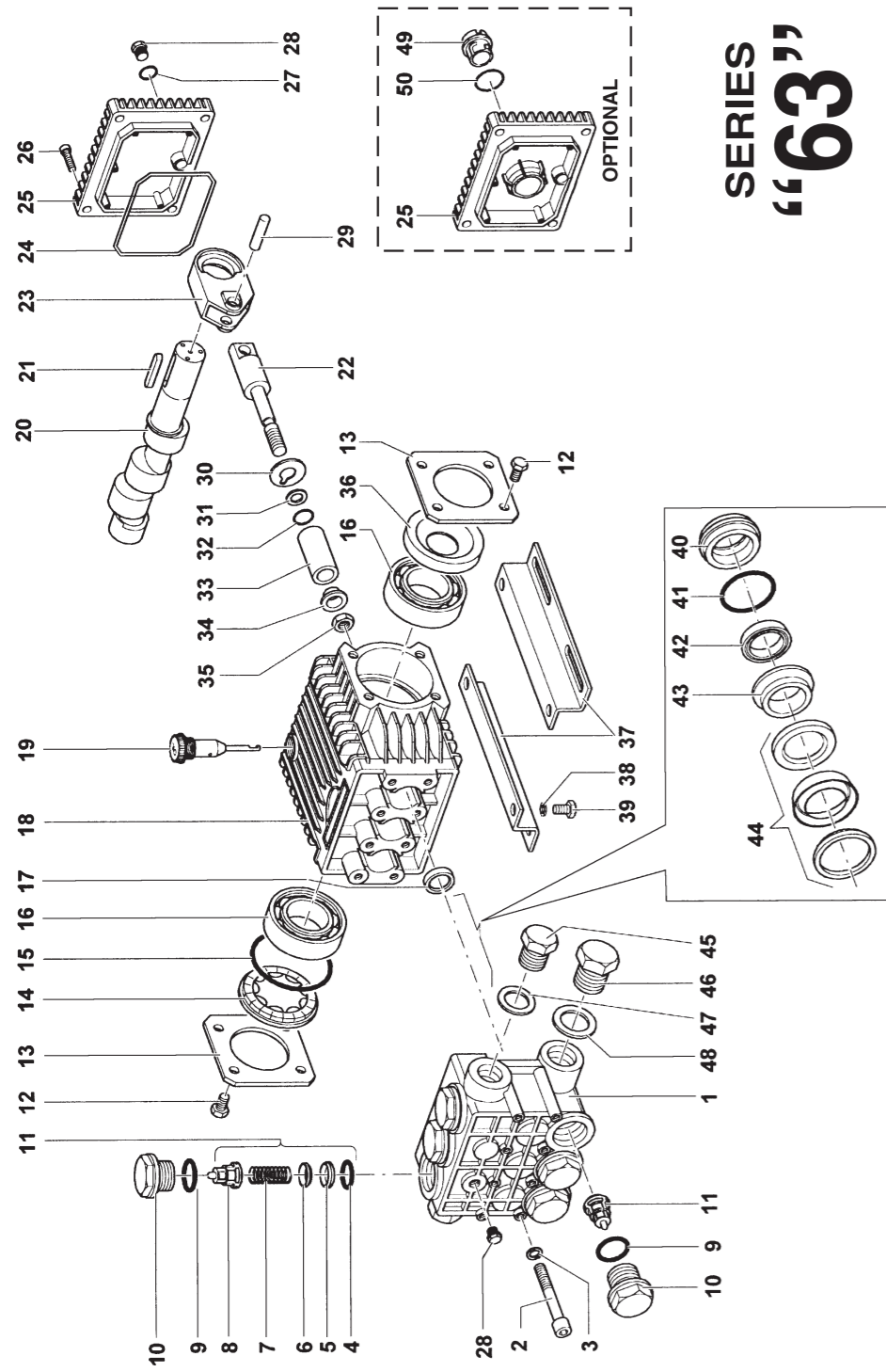
INTERPUMP GROUP
 VIA E. FERMI, 25 - 42049 S. ILARIO - REGGIO EMILIA (ITALY)
 TEL. +39 - 0522 - 904311 - TELEFAX + 39 - 0522 - 904444
 E-mail: info@interpumpgroup.it - http://www.interpumpgroup.it

INTERPUMP GROUP
 GENERAL PUMP



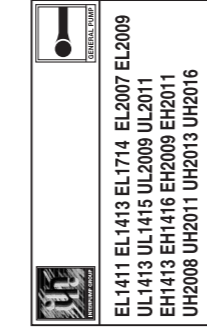
Pump type	Volume Leistung Debit Caudal Portata		Pressure Druck Pressione Pression			r.p.m. u.p.m. t/min. r/min. g/min.	Required Leistung Puissance Potenza	Weight Poids Gewicht Peso	
	l/min	G.P.M. (USA)	bar	MPa	p.s.i.			Hp / kW	Standard version
EL2007	7	1.85	200	20	2900	1450	3.7 / 2.72	8.15	9.15
EL2009	9	2.38	200	20	2900		4.7 / 3.45	8.15	9.15
EL1411	11	2.90	140	14	2030		4 / 2.94	8.05	9.05
EL1413	13	3.43	140	14	2030		4.8 / 3.52	8.05	9.05
EL1714	14	3.69	170	17	2465	1750	6.2 / 4.56	8.05	9.05
UL2009	9	2.38	200	20	2900		4.7 / 3.45	8.15	9.15
UL2011	11	2.90	200	20	2900		5.8 / 4.26	8.15	9.15
UL1413	13	3.43	138	13,8	2000		4.7 / 3.45	8.05	9.05
UL1415	15,2	4.02	138	13,8	2000	2800	5.5 / 4.04	8.05	9.05
EH2009	9	2.38	200	20	2900		4.7 / 3.45	8.15	9.15
EH2011	11	2.90	200	20	2900		5.8 / 4.26	8.15	9.15
EH1413	13	3.43	140	14	2030		4.8 / 3.52	8.15	9.15
EH1416	16	4.22	140	14	2030	3400	5.8 / 4.26	8.15	9.15
UH2008	8	2.11	200	20	2900		4.2 / 3.08	8.15	9.15
UH2011	11	2.90	200	20	2900		5.8 / 4.26	8.15	9.15
UH2013	13	3.43	200	20	2900		6.8 / 5	8.15	9.15
UH2016	16	4.22	200	20	2900	8.3 / 6.10	8.15	9.15	

POS.	CODE CODICE	DESCRIPTION DESCRIZIONE	N. PCS.	POS.	CODE CODICE	OPTIONALS	N. PCS.
220	99.3663.00	Vite TE M10x1,25x25 UNI 5740	1	250	90.3822.00	OR Ø 9,92x2,62 - spec.	KIT 94 1
221	92.2368.00	Dado M10x1,25-8 UNI 5589	1	251	10.0151.66	Ugello - Nozzle Ø 2 (8-11 L/min.)	1
222	36.3270.70	Corpo superiore	1		10.0076.66	Ugello - Nozzle Ø 2,2 (12-17 L/min.)	1
223	90.3604.00	OR Ø 25,12x1,78	1	252	90.3582.00	OR Ø 9,25x1,78	KIT 94 1
224	90.5090.00	An. Anties. 15,8x20x1,3	1	253	94.8217.00	Molla conica Ø 4,3/7,3x11	KIT 94 1
225	90.3835.00	OR Ø 15,08x2,62	1	254	97.4782.00	Sfera Ø 7/32"	KIT 94 1
226	36.3271.70	Fine corsa	1	255	90.3572.00	OR Ø 5,28x1,78 - spec.	KIT 94 1
227	90.0059.00	Anello di arresto UNI 7433-A-5	1	256	94.7383.00	Molla Ø 9,75x10	KIT 94 1
228	36.3274.70	Piattello molla	1	257	90.3580.00	OR Ø 8,73x1,78 - spec.	KIT 94 1
229	94.7408.00	Molla DM. 12,5x26	1	258	36.2564.70	Otturatore	1
230	90.0062.00	Anello di arresto UNI 7433-A-8	1	259	36.2565.51	Pomolo	1
231	36.3273.70	Piattello molla	1	260	90.3570.00	OR Ø 4,48x1,78	KIT 94 2
232	94.7480.00	Molla DM 18,2x16,5	1	261	36.2566.70	Innesto portagomma	1
233	36.3277.56	Otturatore	1	262	36.3181.51	Corpo dosatore	1
234	90.3581.00	OR Ø 8,73x1,78	1	263	90.3585.00	OR Ø 10,82x1,78	KIT 94 1
235	36.3272.70	Pistoncino di comando	1	264	36.2563.70	Sede valvola	1
236	92.7710.00	Fascia elastica Ø 25	2				
237	94.7372.00	Molla DM. 9,3x15	1				
238	36.3276.66	Sede valvola	1				
239	90.3823.00	OR Ø 9,92x2,62	1				
240	90.5065.00	An. Anties. 10,6x15x2 OR 112	1				
241	36.3275.66	Asta valvola	1				
242	90.3832.00	OR Ø 13,95x2,62 - spec.	1	270	90.3841.00	OR Ø 17,13x2,62	1
243	10.0078.70	Nipplo G3/8 con Ø 3	1	271	36.3182.51	Nipplo di aspirazione G3/4	1
244	98.2041.00	Tappo M22x1,5 con Ø 3	1	272	92.8925.00	Filtro	1
245	98.2041.00	Tappo G 1/4x9	1	273	90.3828.00	OR Ø 12,37x2,62	1
246	63.1201.41	Testata (pistone Ø 15)	1	274	36.2569.51	Portagomma aspirazione	1
247	63.1204.41	Testata (pistone Ø 18)	1	275	92.9828.00	Ghiera G3/4	1
	96.7103.00	Rosetta Ø 10,5x18x2	1				



SERIES "63"

DIS. COD. 63.9500.00



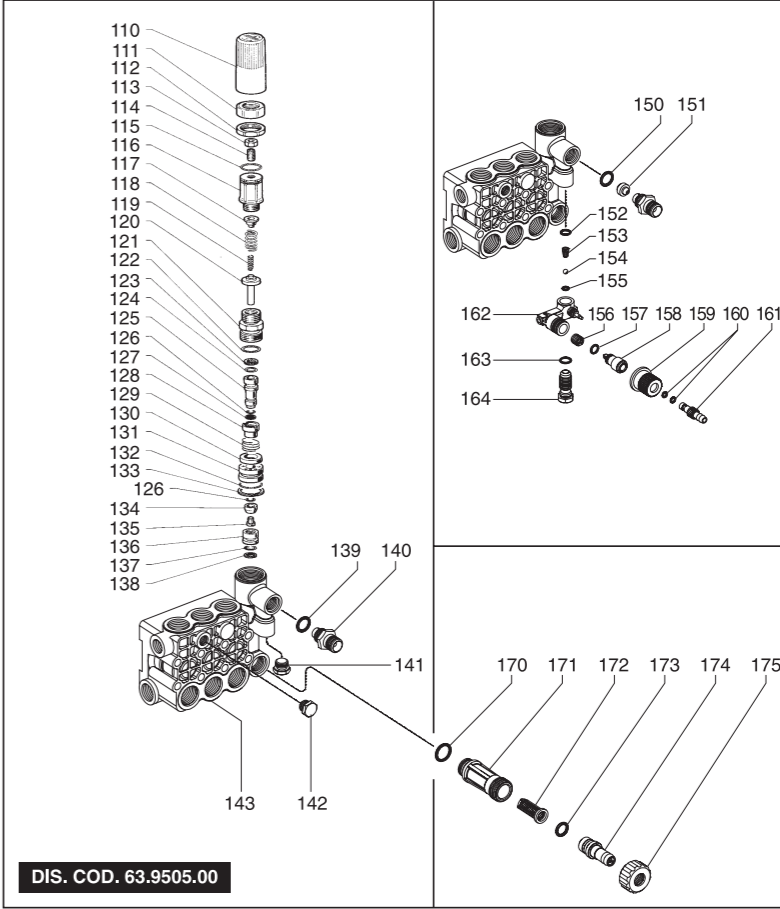
STANDARD VERSION -M-

PISTON - PISTONE Ø 15		PISTON - PISTONE Ø 18	
MODEL:	EL2007 EL2009 EL2011 EH1413 EH1416 EH2009 EH2011 UH2008 UH2011 UH2013 UH2016	MODEL:	EL1411 EL1413 EL1714 EL2007 EL2009 UH2011 UH2013 UH2016
KIT 160	KIT 162 KIT 164 KIT 166	KIT 161	KIT 163 KIT 165 KIT 167
42-44	40 43 40-41 42-43 44	42-44	40 43 40-41 42-43 44

KIT N.	KIT 123	KIT 124	KIT 159
Position included	4-5-6	9-10	17
Posizioni incluse	7-8 (11)		
N. pcs.	6	6	3

POS.	CODE CODICE	DESCRIPTIONE	N. PCS.
26	99.1837.00	Vite M 6x14 UNI 5931 zincata	4
27	90.3585.00	OR Ø 10,82x1,78	1
28	98.2041.00	Tappo G 1/4x9	2
29	97.7335.00	Spinotto Ø 9x27,5	3
30	96.7075.00	Rosetta Ø 9x25x0,5	3
31	90.5022.00	Anello per OR	3
32	90.3573.00	OR 5,28x1,78	3
33	52.0400.09	Pistone Ø 15	3
34	44.0401.09	Pistone Ø 18	3
35	44.2115.70	Rosetta Ø 8 con collare	3
36	90.1641.00	Dado M 8 -Inox-	1
37	50.2000.74	Anello radiate Ø 25x62x10	2
38	96.7016.00	Piedino	4
39	99.3037.00	Rosetta Ø 8 UNI 1751	4
40	63.0800.70	Vite M 8x16 UNI 5739 zincata	3
41	63.0801.70	Anello di fondo Ø 15	3
42	90.3608.00	Anello di tenuta Ø 18	3
43	90.2650.00	OR Ø 28,3x1,78	3
44	63.2160.70	Anello di tenuta Ø 15 L.P. seal	3
45	98.2100.00	Anello di tenuta Ø 18 L.P. seal	3
46	98.2176.00	Anello intermedio Ø 15	1
47	96.7380.00	Anello intermedio Ø 18	1
48	96.7514.00	Anello di tenuta Ø 15 H.P. seal	1
49	63.2100.51	Anello di tenuta Ø 18 H.P. seal	1
50	90.4051.00	Tappo G 3/8x13	1
		Rosetta Ø 17,5x23x1,5	1
		Rosetta Ø 21,5x27x1,5	1
		Spia livello olio - Optional	1
		OR Ø 26,58x3,53 - Optional	1

POS.	CODE CODICE	DESCRIPTIONE	N. PCS.
1	63.1200.41	Testata pompa (pistone Ø 15)	1
2	63.1203.41	Testata pompa (pistone Ø 18)	1
3	99.3192.00	Vite M 8x65 UNI 5931 tropicalizzata	8
4	96.7014.00	Rosetta Ø 8 Schnorr	8
5	90.3841.00	OR Ø 17,13x2,62	6
6	36.2003.66	Sede valvola	6
7	36.2001.76	Valvola	6
8	94.7376.00	Molla Ø 9,4x14,8	6
9	36.2025.51	Guida valvola	6
10	90.3847.00	OR Ø 20,24x2,62	6
11	98.2226.00	Tappo M 24x1,5x17	6
12	36.7115.01	Gruppo valvola	6
13	99.1807.00	Vite M 6x10 UNI 5739 zincata	8
14	50.1500.74	Coperchio carter	2
15	44.2118.01	Distanziale con indicatore	1
16	90.4097.00	OR Ø 55,56x3,53	1
17	91.8328.00	Cuscinetto a sfere 6305	2
18	90.1595.00	Anello radiate Ø 18x26x6	3
19	98.2103.00	Carter	1
20	63.0202.65	Tappo carico olio G 3/8	1
21	63.0202.65	Albero UH2008	1
22	63.0205.65	Albero EH2009 UH2011	1
23	63.0208.65	Albero EH2011 UH2013	1
24	63.0212.65	Albero EL2007 EL1411 UH2009 UH2016	1
25	63.0216.65	Albero EL2009 EL1413 UH2011 UH2016	1
26	63.0218.65	Albero EL1714	1
27	91.4892.00	Linguetta	1
28	63.0500.66	Guida pistone	1
29	63.0300.22	Biella	3
30	63.1600.22	OR Ø 101,27x2,62	3
31	63.1601.22	Coperchio posteriore - Optional	3
32	63.1601.22	Coperchio posteriore	1



DIS. COD. 63.9500.00

POS.	CODE CODICE	DESCRIPTIONE	N. PCS.
110	36.3187.51	Pomolo	1
111	36.3186.70	Ghiera per registro pressione	1
112	92.2935.00	Dado M28x1,5	1
113	92.2218.00	Dado M8 UNI 5589	1
114	99.3054.00	Vite M8x20 UNI 5923	1
115	90.3598.00	OR Ø 20,35 x 1,78	1
116	36.3185.70	Registro pressione	1
117	36.3169.70	Piatello molla	1
118	94.7436.00	Molla Ø 15x35	1
119	94.7345.00	Molla Ø 7,6x29	1
120	36.3233.70	Piatello inferiore molla	1
121	36.3228.70	Boccola di guida	1
122	90.3857.00	OR Ø 23,81x2,62	1
123	90.5052.00	Anello per OR	1
124	90.3820.00	OR Ø 9,13x2,62 - spec.	1
125	36.3234.70	Pistoncino di comando	1
126	90.3575.00	OR Ø 6,75x1,78 - spec.	2
127	90.5025.00	Anello per OR	1
128	36.3230.70	Distanziale	1
129	94.7485.00	Molla Ø 18,5x11	1
130	36.3231.51	Valvola	1
131	36.3229.70	Guida valvola	1
132	90.3600.00	OR Ø 21,95x1,78	1
133	90.5144.00	Anello per OR	1
134	36.3190.66	Valvola sferica	1
135	99.1509.00	Vite M5x7,5	1
136	36.3164.66	Sede valvola	1
137	90.3822.00	OR Ø 9,92x2,62 - spec.	1
138	90.5065.00	Anello per OR	1
139	90.3832.00	OR Ø 13,95x2,62 - spec.	1
140	10.0078.70	Nipplo G3/8 con Ø 3	1
141	10.0147.70	Nipplo M22x1,5 con Ø 3	1

POS.	CODE CODICE	DESCRIPTIONE	N. PCS.
141	98.2057.00	Tappo M14x1,5	1
142	98.2041.00	Tappo G 1/4x9	1
143	63.1201.41	Testata (pistone Ø 15)	1
	63.1204.41	Testata (pistone Ø 18)	1

POS.	CODE CODICE	OPTIONALS	N. PCS.
150	90.3822.00	OR Ø 9,92x2,62 - spec.	KIT 94 1
151	10.0151.66	Ugello - Nozzle Ø 2 (8-11 L/min.)	1
	10.0076.66	Ugello - Nozzle Ø 2,2 (12-17 L/min.)	1
152	90.3582.00	OR Ø 9,25x1,78	KIT 94 1
153	94.8217.00	Molla conica Ø 4,3/7,3x11	KIT 94 1
154	97.4782.00	OR Ø 23,81x2,62	KIT 94 1
155	90.3572.00	OR Ø 5,28x1,78 - spec.	KIT 94 1
156	94.7383.00	Molla Ø 9,75x10	KIT 94 1
157	90.3580.00	OR Ø 8,73x1,78 - spec.	KIT 94 1
158	36.2564.70	Otturatore	1
159	36.2565.51	Pomolo	1
160	90.3570.00	OR Ø 4,48x1,78	KIT 94 2
161	36.2566.70	Innesto portagomma	1
162	36.3181.51	Corpo dosatore	1
163	90.3585.00	OR Ø 10,82x1,78	KIT 94 1
164	36.2563.70	Sede valvola	1
170	90.3841.00	OR Ø 17,13x2,62	1
171	36.3182.51	Nipplo di aspirazione G3/4	1
172	92.8925.00	Filtro	1
173	90.3828.00	OR Ø 12,37x2,62	1
174	36.2569.51	Portagomma aspirazione	1
175	92.9828.00	Ghiera G3/4	1

VERSION VH

VERSION WITH BUILT-IN AUT. UNLOADER

AUSFÜHRUNG MIT EINGEBAUTEM AUT. DRUCKREGULIERVENTIL

VERSION AVEC REGULATEUR AUT. DE PRESSION INCORPORÉ

VERSIONE CON VALVOLA DI REGOLAZIONE AUT. INCORPORATA

SERIES "63"

KIT N.	KIT 94	KIT 137
Position included	139-150	123-124-125-126
Posizioni incluse	152-153	127-128-129-130
	154-155	131-132-133-134
	156-157	135-136-137-138
N. pcs.	1	1